

LIFE19 NAT/LV/000973 LIFE REEF

Jūras aizsargājamo biotopu izpēte un nepieciešamā aizsardzības stāvokļa noteikšana Latvijas ekskluzīvajā ekonomiskajā zonā

Esošo un potenciālo aizsargājamo jūras teritoriju dabas aizsardzības plāna izstrāde

Ilze Urtāne
Aizsargājamo jūras teritoriju eksperte
Dabas aizsardzības pārvalde



reef.daba.gov.lv



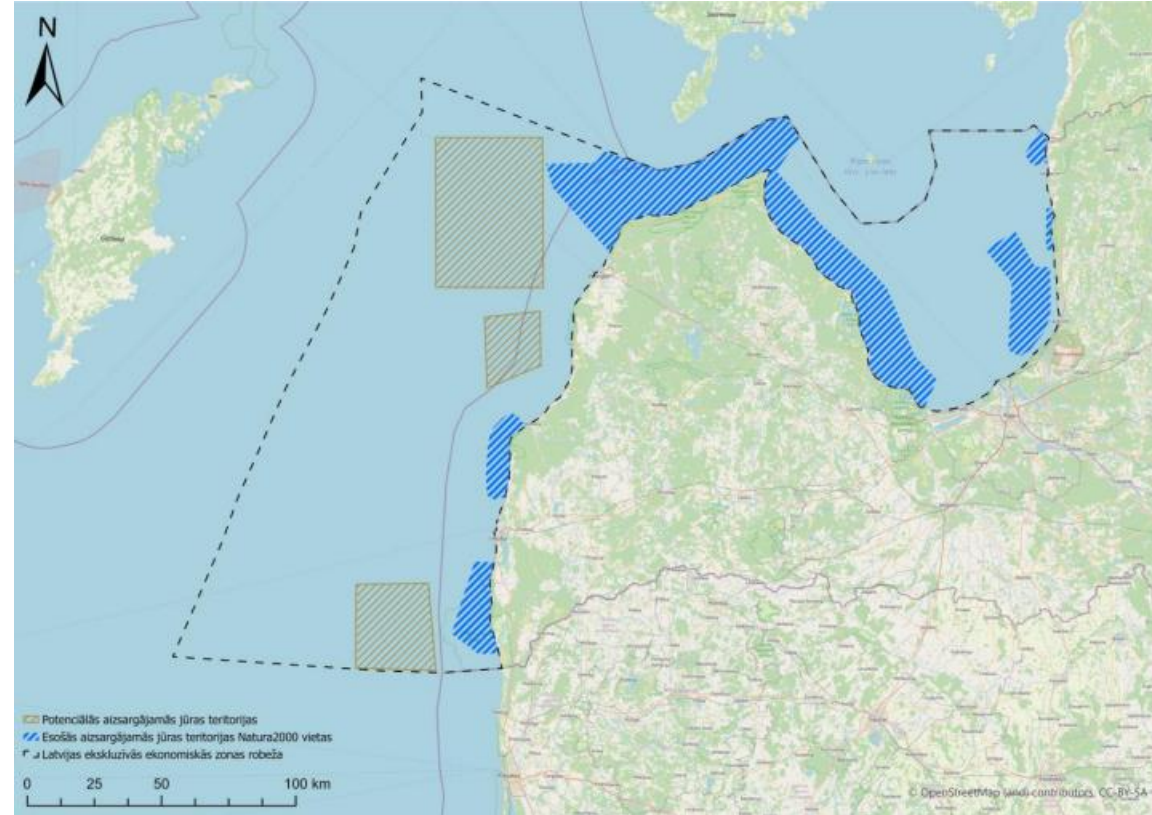
Aizsargājamās jūras teritorijas

Aizsargājamās jūras teritorijas:

- Ainaži – Salacgrīva;
- Vitrupe – Tūja;
- Selga uz rietumiem no Tūjas;
- Rīgas līča rietumu piekraste;
- Irbes šaurums;
- Akmensrags;
- Nida – Pērkone.

Potenciālās aizsargājamās jūras teritorijas:

- Ziemeļu (Zēgelnieku sēkli);
- Vidus (Alku sēklis)
- Dienvidu (Papes kalva).





Esošais funkcionālais zonējums

- MK 23.08.2011. noteikumi Nr. 652 Aizsargājamās jūras teritorijas «Nida- Pērkone» individuālie aizsardzības un izmantošanas noteikumi;
 - dabas lieguma un neitrālā zona
- MK 23.08.2011. noteikumi Nr. 653 Aizsargājamās jūras teritorijas «Rīgas līča rietumu piekraste» individuālie aizsardzības un izmantošanas noteikumi;
 - dabas lieguma un neitrālā zona
- MK 19.10.2011. noteikumi Nr. 807 Aizsargājamās jūras teritorijas «Irbes šaurums» individuālie aizsardzības un izmantošanas noteikumi;
 - neitrālā zona



- 2008.-2009. gads- ES LIFE- Daba programmas finansētais projekts Jūras aizsargājamās teritorijas Baltijas jūras austrumu daļā;
- 2022.-2025.gads ES LIFE- Daba programmas finansētais projekts Jūras aizsargājamo biotopu izpēte un nepieciešamā aizsardzības stāvokļa noteikšana Latvijas ekskluzīvajā ekonomiskajā zonā;



AIZSARGĀJAMĀS JŪRAS TERITORIJAS “NIDA-PĒRKONE” DABAS AIZSARDZĪBAS PLĀNS



Plāns izstrādāts laika posmam no 2009. gada līdz 2018. gadam

Izstrādātājs:
Biedrība „Baltijas Vides forums”
Projekta vadītājs: Edgars Bojārs

RĪGA 2009



AIZSARGĀJAMĀS JŪRAS TERITORIJAS “RĪGAS LĪČA RIETUMU PIEKRASTE” DABAS AIZSARDZĪBAS PLĀNS



Plāns izstrādāts laika posmam no 2009. gada līdz 2018. gadam

Izstrādātājs:
Biedrība „Baltijas Vides forums”
Projekta vadītājs: Edgars Bojārs

RĪGA 2009



Dabas aizsardzības plāna saturs

- Aizsargājamās teritorijas vispārējs apraksts (jūras lietojuma veidi, jūras telpiskais plānojums, kultūrvēsturiskais raksturojums, fiziski ģeogrāfiskais raksturojums, sociālekonomiskā situācija piekrastē, teritorijas izmantošanas veidi un antropogēnā slodze);
- Aizsargājamās teritorijas novērtējums (biotopi, sugas, ainaviskās vērtības), t.sk. dabas vērtību sociālekonomiskais novērtējums un ietekmējošie faktori;
- Informācija par apsaimniekošanu (ilgtermiņa un īstermiņa mērķi, ieteicamie apsaimniekošanas pasākumi turpmākajiem 12 gadiem);
- Priekšlikumi jūras telpiskajam un pašvaldību teritorijas plānojumiem (ja nepieciešams);
- Priekšlikumi aizsargājamās teritorijas individuālo aizsardzības un izmantošanas noteikumu projektam un funkcionālajam zonējumam (ja nepieciešams).





Pētījumi

- Jūras vides monitorings *Natura 2000* teritorijās: Akmensrags (2013.), Rīgas līča rietumu piekraste (Ragaciems 2015., Jūrmalciems, 2016., Ragaciems 2019., Mērsrags 2020.), Ainaži – Salacgrīva (2018.), Nida – Pērkone (Pape 2021.)
- Bioloģiskās daudzveidības monitorings: piekrastē un iekšzemē ziemojošo ūdensputnu monitorings (no 2015. gada), jūrā ziemojošo ūdensputnu monitorings (no 2016. gada);
- Inovatīvās pieejas jūras bioloģiskās daudzveidības monitoringam un dabas vērtību aizsardzībā stāvokļa novērtēšanai Baltijas jūrā «MARMONI»;
- Rīgas līcis – vēja enerģijas resurss «GORWIND»





ES aizsargājāmie biotopi

- Akmeņu sēkļus jūrā (1170) veido ciets, kompakts substrāts – dažādas cietības ieži, laukakmeņi un oļi (lielāki par 64 mm diametrā), kas jūras sublitorālajā un litorālajā zonā paceļas virs dažāda materiāla jūras pamatgultnes;
- Smilts sēkli jūrā (1110) ir virs jūras pamatgultnes pacelti garenas, apaļas vai neregulāras formas reljefa veidojumi, kurus pastāvīgi klāj ūdens pārsvarā līdz 20 m dziļumam. Tie sastāv no smilšainiem nogulumiem un var būt arī grants, oļu, laukakmeņu un dūņu piejaukums.

kods	prioritārais	Nosaukums latviski	sastopamības areāla vērtējums	aizņemtās platības vērtējums	struktūru un funkciju vērtējums	Nākotnes perspektīvu vērtējums	kopējais vērtējums	tendences	platība Latvijā (km ²)
1110		Smilts sēkli jūrā.	XX	XX	XX	XX	XX		53.3
1150	*	Lagūnas.	U1	U1	U2	U2	U2	X	0.69
1170		Akmeņu sēkli jūrā.	FV	FV	U2	XX	U2	X	984.5

FV Aizsardzības stāvoklis labvēlīgs (Favourable)

U1 Aizsardzības stāvoklis nelabvēlīgs-nepietiekams (Unfavourable-Inadequate)

U2 Aizsardzības stāvoklis nelabvēlīgs-slikts (Unfavourable-Bad)

XX Aizsardzības stāvoklis nezināms (Unknown)





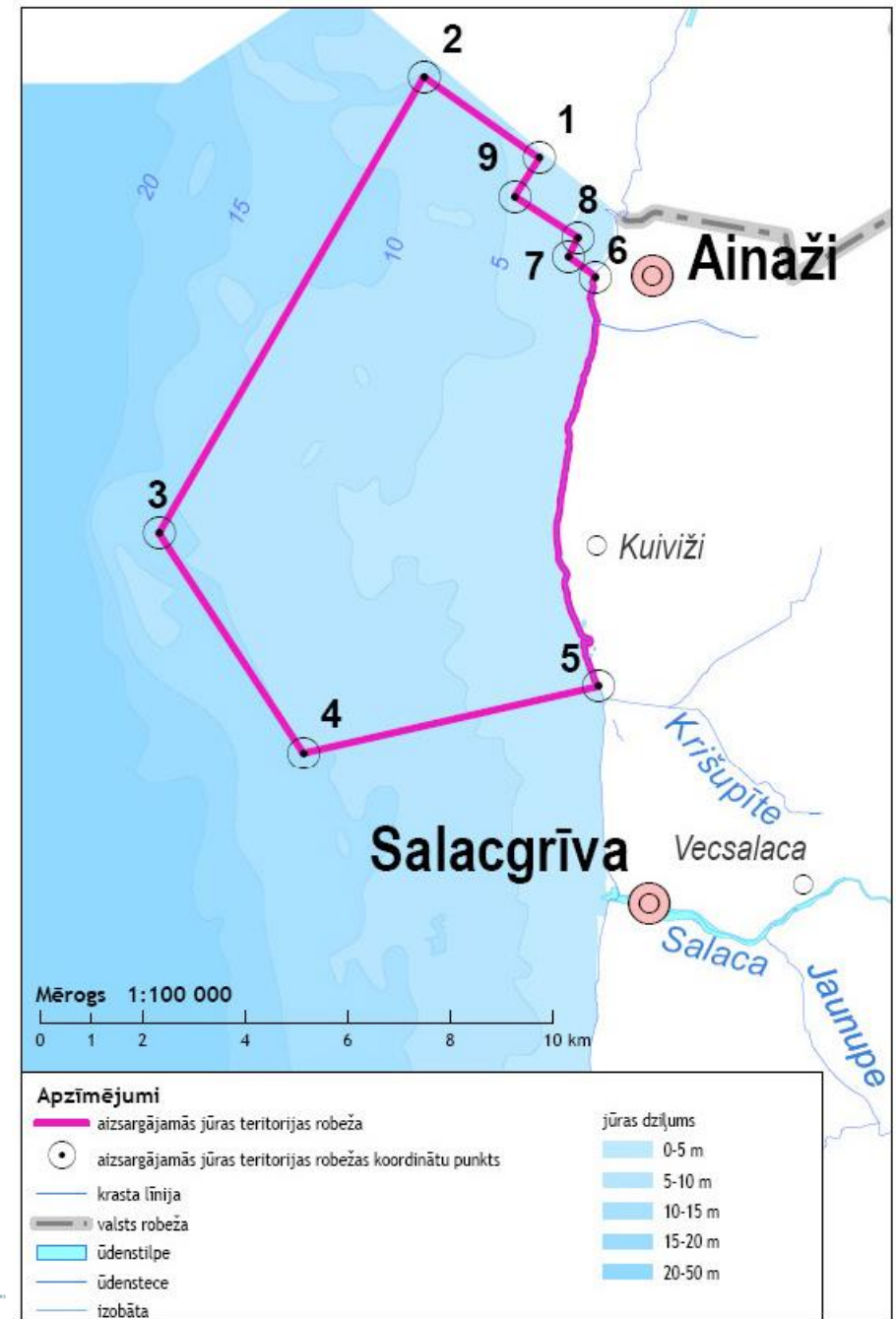
Ainaži - Salacgrīva

Platība: 7239 ha;

Tips: B

Izveides mērķis: Akmeņu sēkli jūrā 1170

- atklātai iedarbībai daļēji pakļauto cieto iežu rīfi ar brūnaļģes *Fucus vesiculosus* veģētāciju;
- atklātai iedarbībai daļēji pakļauto cieto iežu rīfi ar sārtāļģes *Furcellaria lumbricalis* veģētāciju;
- atklātai iedarbībai daļēji pakļauto cieto iežu rīfi ar divvāku gliemeņu un sprogakājvēžu *Balanus improvisus* apaugumiem;
- atklātai iedarbībai daļēji pakļauto cieto iežu rīfi bez specifiskās veģētācijas vai apaugumiem, <20 m.





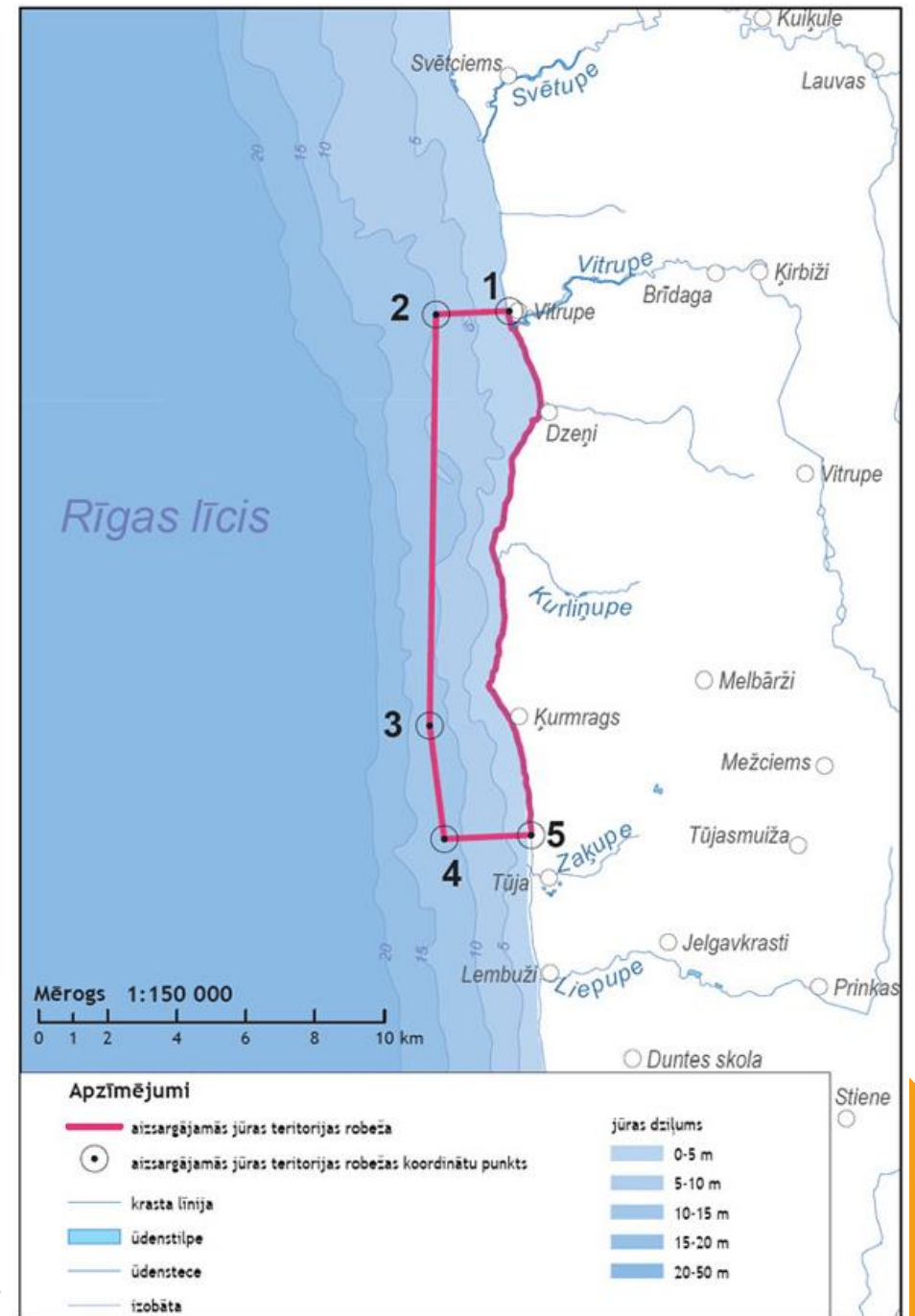
Vitrupe - Tūja

Platība: 3577 ha;

Tips: B

Izveides mērķis: Akmeņu sēkli jūrā 1170

- atklātai iedarbībai daļēji pakļauto cieto iežu rifi ar brūnaļģes *Fucus vesiculosus* veģetāciju;
- atklātai iedarbībai daļēji pakļauto cieto iežu rifi ar sārtāļģes *Furcellaria lumbricalis* veģetāciju;
- atklātai iedarbībai daļēji pakļauto cieto iežu rifi ar divvāku gliemeņu un sprogkājvēžu *Balanus improvisus* apaugumiem;
- atklātai iedarbībai daļēji pakļauto cieto iežu rifi bez specifiskas veģetācijas vai apaugumiem, <20 m.





Selga uz rietumiem no Tūjas

Platība: 58600 ha;

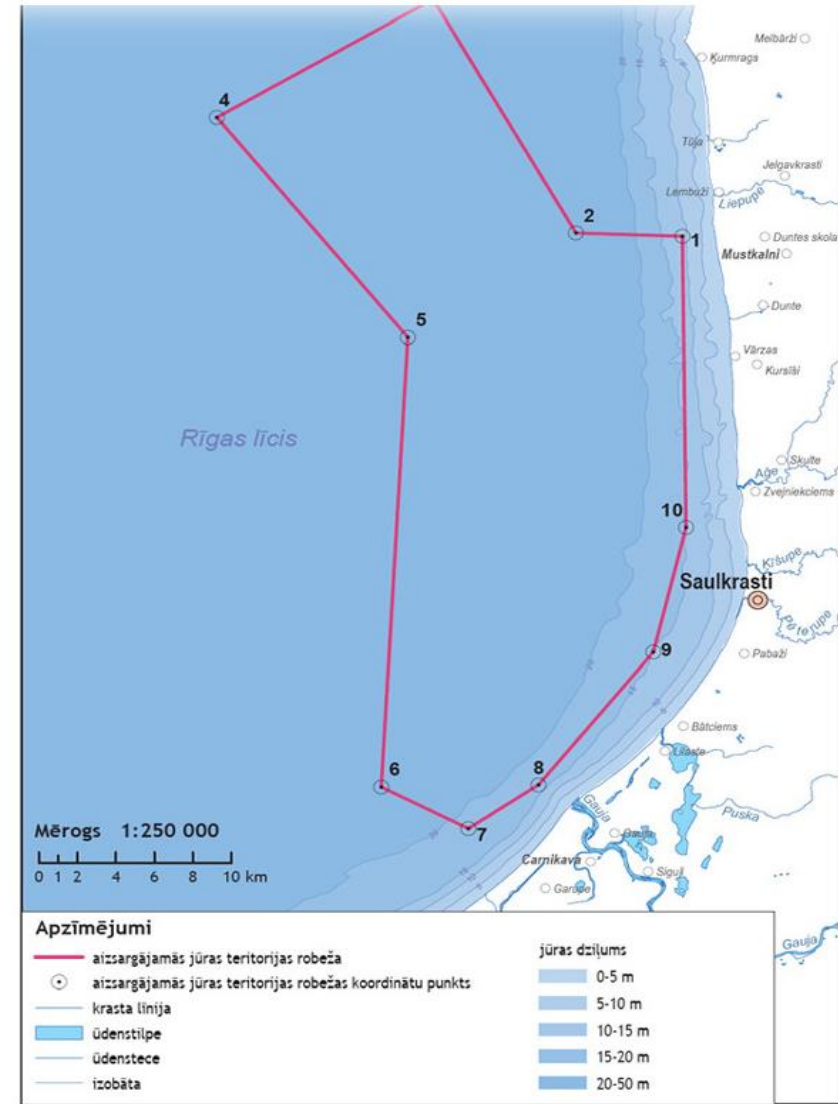
Tips: C

Izveides mērķis: putnu sugu aizsardzībai, kuru populācijas lielumi aizsargājamā jūras teritorijā sasniedz starptautiski nozīmīgas vietas kritēriju - brūnkakla gārgale *Gavia stellata*, melnkakla gārgales *Gavia arctica*, un mazais ķīris *Larus minutus*.

Abām gārgaļu sugām vieta nozīmīga gan ziemošanās, gan rudens un pavasara migrāciju laikā (maksimālais reģistrētais skaits ap 2500 īpatņu).

Mazais ķīris teritoriju vislielākā skaitā izmanto pavasarā migrācijas laikā (virs 9000 īpatņu).

Teritorijas dienvidu daļu regulāri sastopami arī lielie alki *Alca torda*.



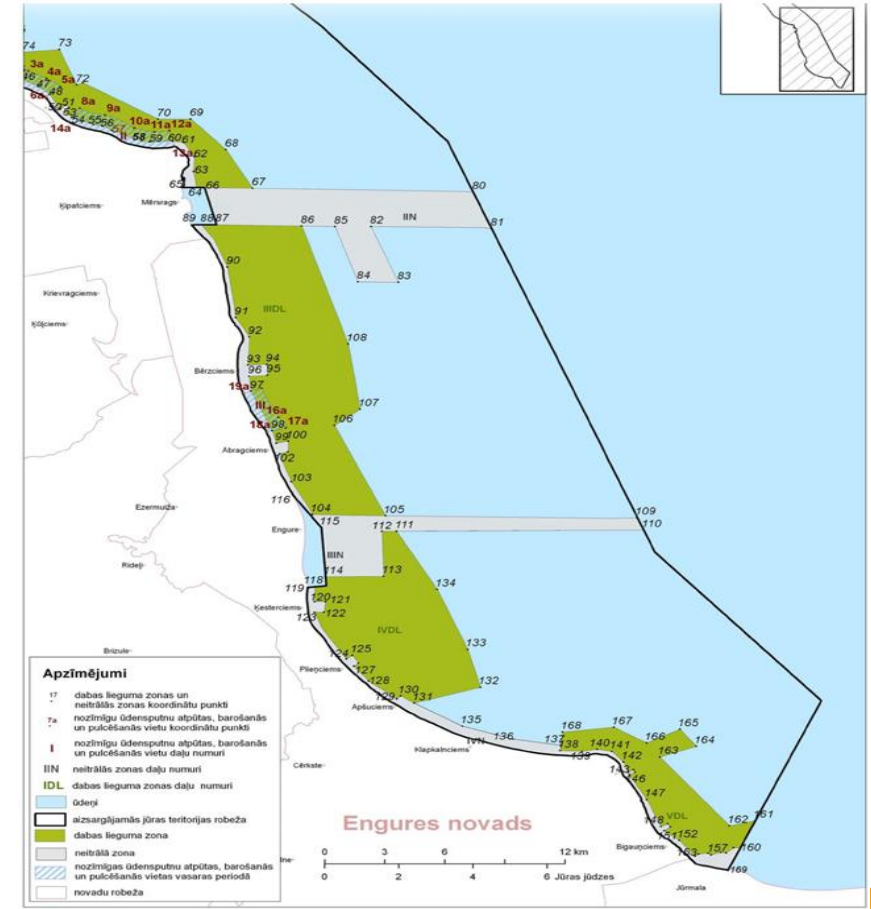
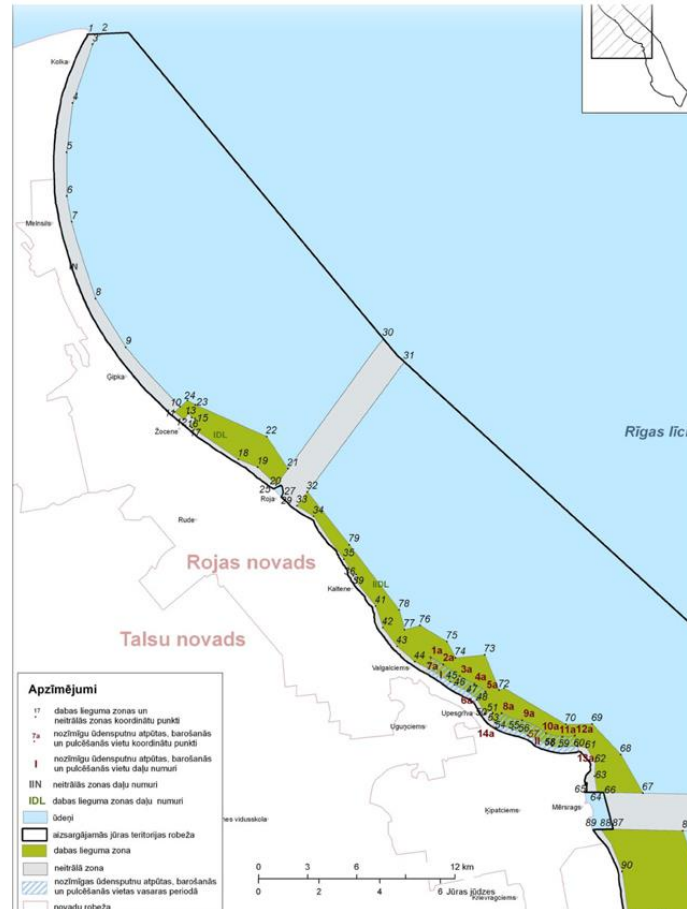
Rīgas līča rietumu piekraste

Platība: 132173 ha;

Tips: C

Izveides mērķis: teritorijai raksturīgo jūras ekosistēmu kompleksa saglabāšana un īpaši aizsargājami sugu un biotopu aizsardzība:

- Akmeņu sēkļi jūrā 1170;
- Smilšu sēkļi jūrā 1110





Rīgas līča rietumu piekraste

Mērķis – nodrošināt ES nozīmes biotopa Akmeņu sēkli jūrā 1170 izplatības saglabāšanu 19252 ha platībā un to funkciju saglabāšanu pašreizējā līmenī:

- zinātniskā izpēte par smilšu plūsmas un krastu nostiprināšanas darbu ietekmi uz biotopiem;
- Nacionālā gatavības plāna naftas piesārņojuma gadījumiem jūrā prioritāro teritoriju saraksts;
- zinātniskā izpēte bioloģiskā piesārņojuma (invazīvās sugas) slodzes un ietekmes izvērtējumam Baltijas jūrā;
- vadlīnijas hidrotehnisko būvju ierīkošanai krasta zonā;
- Engures, Mērsraga un Kolkas notekūdeņu attīrīšanas iekārtu rekonstrukcija.





Rīgas līča rietumu piekraste

Mērķis nodrošināt ES nozīmes putnu sugu populāciju īpatsvara saglabāšanos pašreizējā līmenī (virs 1% no biogeogrāfiskās populācijas) brūnkakla gārgalei, melnkakla gārgalei, tumšajai pīlei, kākaulim un mazajam ķīrim:

- putnu un roņu piezvejas reģistrēšana;
- brīdināšanas sistēma par ūdensputnu piezvejas draudiem;
- putnu sugu barības bāzes izpēte bentiskajos biotopos;
- trīs nozīmīgajās gaigalu uzturēšanās vietās sezonāls ierobežojums.

Mērķis – efektīva monitoringa sistēma:

- dabas vērtību monitoringa sistēma;
- ekoloģiskās kvalitātes monitoringa sistēma.

Mērķis – pastāvīga administrēšana un saimnieciskās darbības kontrole:

- koncepcija teritorijas pārvaldībai un administrējoša struktūrvienība;
- vadlīnijas saimnieciskās darbības ietekmes uz vidi novērtējumam.





Rīgas līča rietumu piekraste

Mērķis – saglabāt teritorijas kultūrvēsturiskās vērtības:

- kuģu vraku datu bāze un priekšlikumi normatīvajiem aktiem, kas regulētu vraku apmeklēšanu.

Mērķis – sabiedrības izglītošana par AJT un kultūrvēsturiskajām vērtībām:

- ekspozīcija par dabas vērtībām un nozīmi to saglabāšanā izvietojamā piekrastes pašvaldību muzejos;
- informatīvie stendi par AJT, informatīvie bukleti un dabas aizsardzības plāna populārā versija;
- informatīvs materiāls (grāmata) par AJT kultūrvēsturiskajām vērtībām
- jūras putnu noteicējs lauka apstākļos;
- interneta vietne par AJT www.balticseaportal.lv

Mērķis – sagatavot/uzlabot normatīvos aktus, kas sekmētu AJT vērtību saglabāšanu:

- individuālie aizsardzības un izmantošanas noteikumi;
- izmaiņas normatīvajos aktos saistībā ar piezvejas reģistrēšanu
- vadlīnijas nesprāgušas munīcijas iznīcināšanas negatīvās ietekmes samazināšanai vidē;
- Starptautiskā konvencija par kuģu balasta ūdeņu un nosēdumu kontroli un pārvaldību.





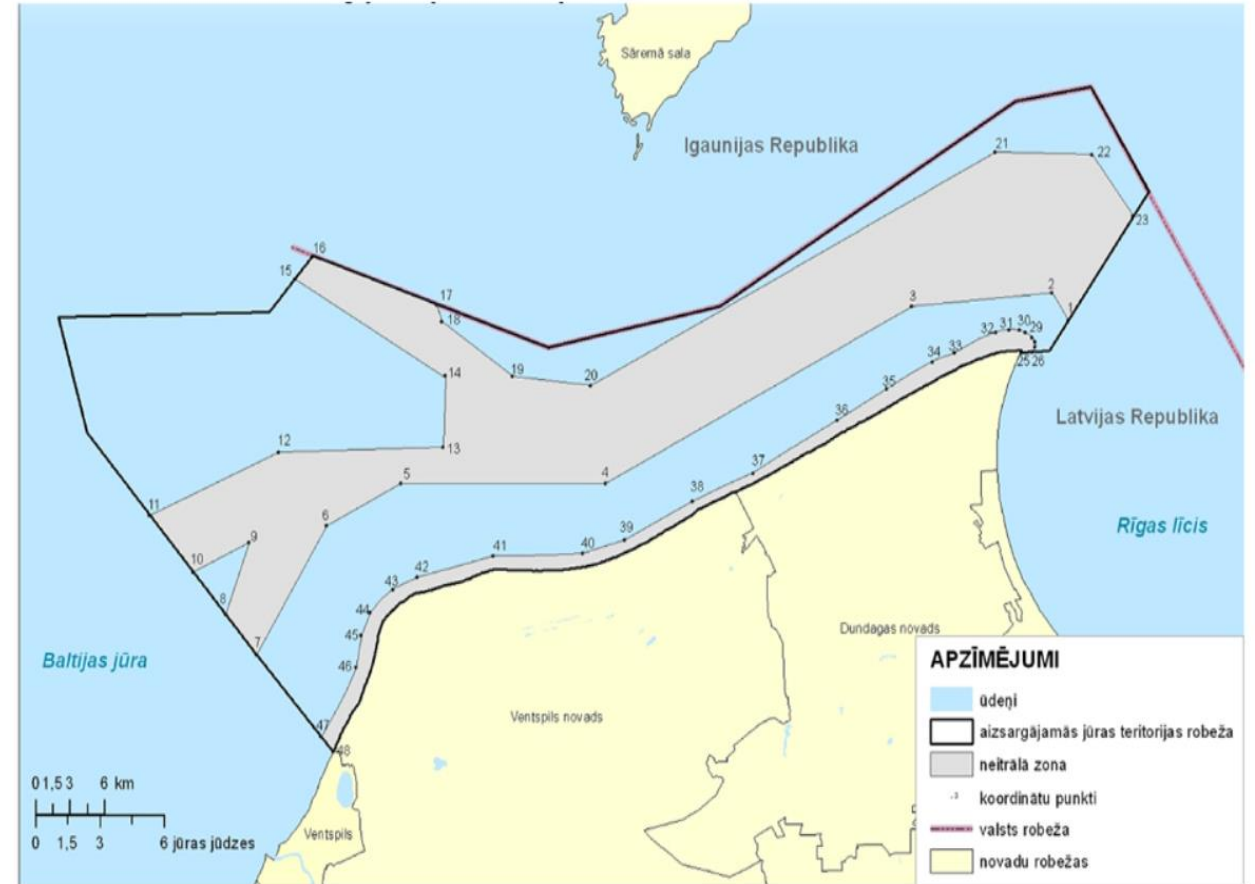
Irbes šaurums

Platība: 172412 ha

Tips: A

Izveides mērķis: īpaši aizsargājamo un migrējošo putnu sugu aizsardzībai:

- Tumšā pīle *Melanita fusca*;
- Melnā pīle *Melanita nigra*;
- Kākaulis *Clangula hyemelis*;
- Mazais ķīris *Larus minutus*;
- Brūnkakla gārgale *Gavia stellata*;
- Melnkakla gārgale *Gavia artica*;
- Melnais alks *Cepphus grylle*





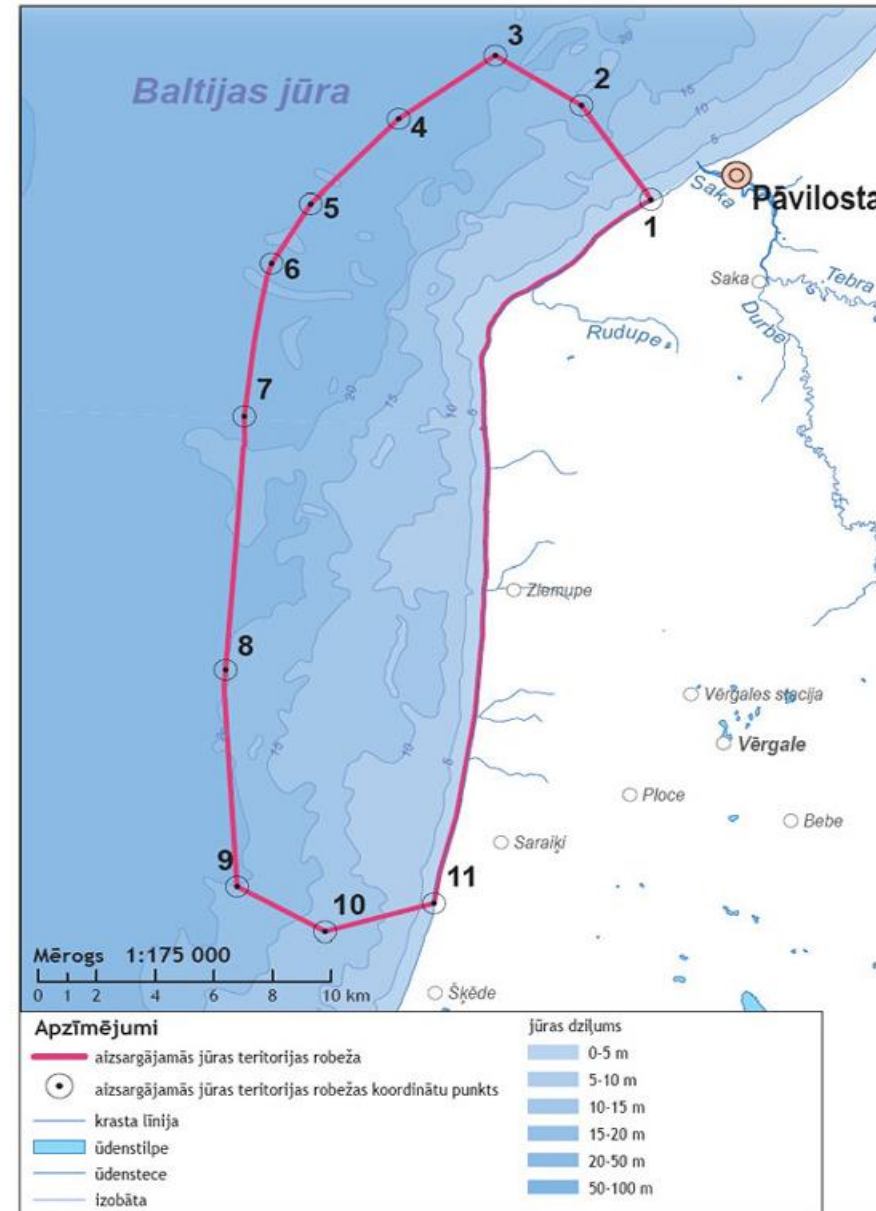
Akmensrags

Platība: 25878 ha;

Tips: C

Izveides mērķis: īpaši aizsargājamo un migrējošo putnu sugu un aizsargājama biotopa Akmeņu sēkli jūrā 1170 aizsardzībai:

- Brūnkakla gārgale *Gavia stellata*
- Melnkakla gārgale *Gavia Artica*
- Mazais ķīris *Larus minutus*
- Palede *Alosa fallax*
- Sīga *Coregonus lavaretus*
- Dzeloņgalve *Taurulus bubalis*





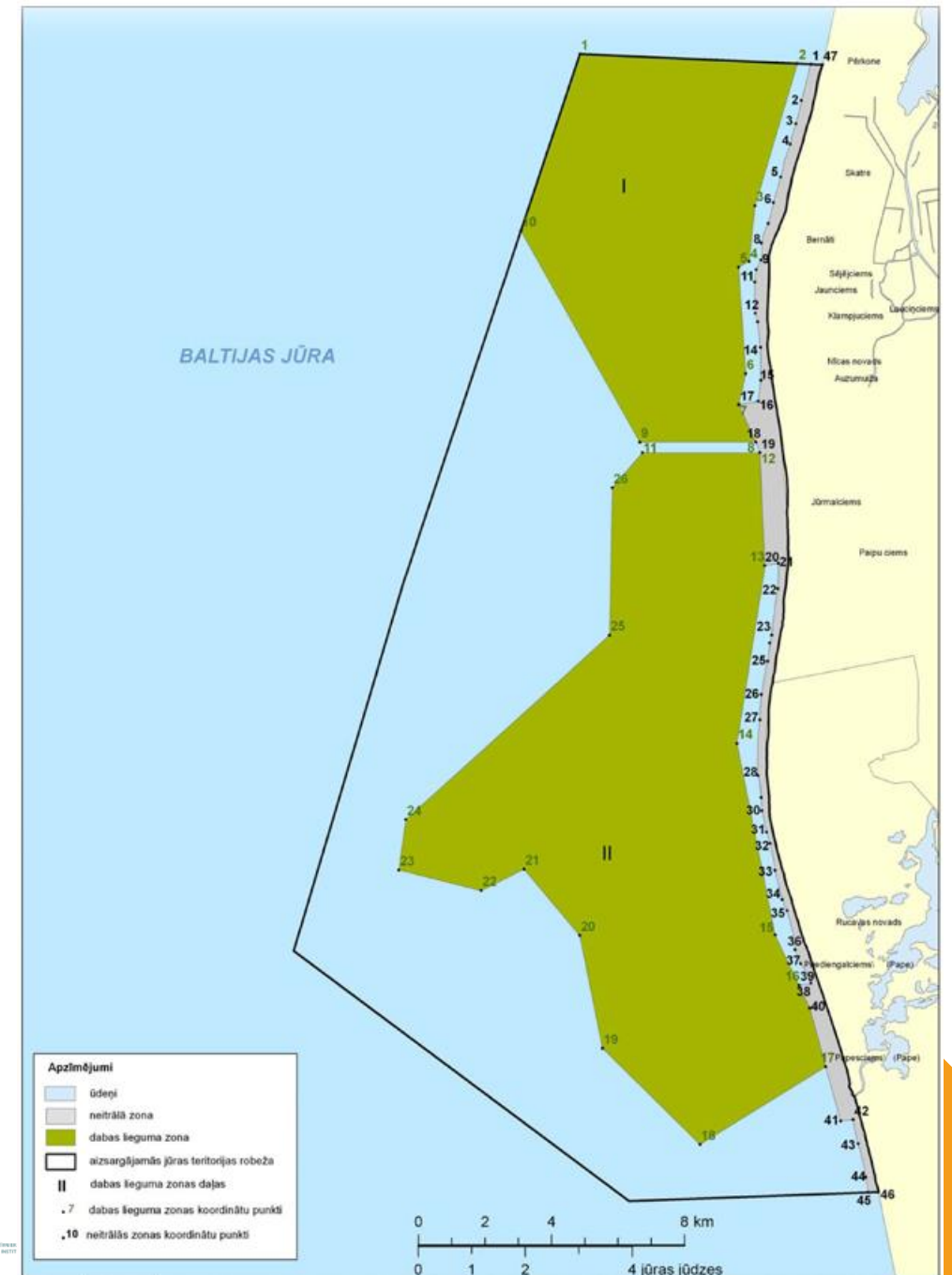
Nida-Pērkone

Platība: 36703 ha

Tips: C

Izveides mērķis: teritorijai raksturīgo jūras ekosistēmu kompleksa saglabāšana, īpaši aizsargājamo putnu sugu un ES nozīmes jūras biotopu aizsardzība

- Lielā gaura *Mergus merganser*,
- Mazais ķīris *Larus minutus*,
- Akmeņu sēkli jūrā 1170
- Brūnkakla gārgale *Gavia Stellata*, melnkakla gārgale *Gavia Artica*, kerra *Aythya marila*, cekulpīle *Aythya fuligula*, kākaulis *Clangula hyemelis*, gaigala *Bucephala clangula*, garknābja gaura *Mergus serrator*, jūras ērglis *Haliaeetus albicilla*, kājaks *Larus canus*, sudrabkaija *Larus argentus*, melnspārnu kaija *Larus marinus*, tumšā pīle *Melanitta fusca*, Melnā pīle *Melanitta nigra*
- *Palede Alosa fallax*, sīga *Coregonus lavarfetus*, kaze *Pelecus cultratus*





Nida-Pērkone

Mērķis – nodrošināt ES nozīmes biotopa Akmeņu sēkli jūrā 1170 izplatības saglabāšanu 22268 ha platībā un to funkciju saglabāšanu pašreizējā līmenī:

- zinātniskā izpēte par smilšu plūsmas un krastu nostiprināšanas darbu ietekmi uz biotopiem;
- Nacionālā gatavības plāna naftas piesārņojuma gadījumiem jūrā prioritāro teritoriju saraksts;
- zinātniskā izpēte bioloģiskā piesārņojuma (invazīvās sugas) slodzes un ietekmes izvērtējumam Baltijas jūrā;
- vadlīnijas hidrotehnisko būvju ierīkošanai krasta zonā;





Nida-Pērkone

Mērķis nodrošināt ES nozīmes putnu sugu populāciju īpatsvara saglabāšanos pašreizējā līmenī lielajai gaurai un mazajam ķīrim:

- putnu un roņu piezvejas reģistrēšana;
- brīdināšanas sistēma par ūdensputnu piezvejas draudiem;
- putnu sugu barības bāzes izpēte bentiskajos biotopos;

Mērķis – efektīva monitoringa sistēma:

- dabas vērtību monitoringa sistēma;
- ekoloģiskās kvalitātes monitoringa sistēma.

Mērķis – pastāvīga administrēšana un saimnieciskās darbības kontrole:

- koncepcija teritorijas pārvaldībai un administrējoša struktūrvienība;
- vadlīnijas saimnieciskās darbības ietekmes uz vidi novērtējumam





Nida-Pērkone

Mērķis – saglabāt teritorijas kultūrvēsturiskās vērtības:

- kuģu vraku datu bāze un priekšlikumi normatīvajiem aktiem, kas regulētu vraku apmeklēšanu.

Mērķis – sabiedrības izglītošana par AJT un kultūrvēsturiskajām vērtībām:

- ekspozīcija par dabas vērtībām un nozīmi to saglabāšanā izvietojamā piekrastes pašvaldību muzejos;
- informatīvie stendi par AJT, informatīvie bukleti un dabas aizsardzības plāna populārā versija;
- informatīvs materiāls (grāmata) par AJT kultūrvēsturiskajām vērtībām
- jūras putnu noteicējs lauka apstākļos;
- interneta vietne par AJT www.balticseaportal.lv

Mērķis – sagatavot/uzlabot normatīvos aktus, kas sekmētu AJT vērtību saglabāšanu:

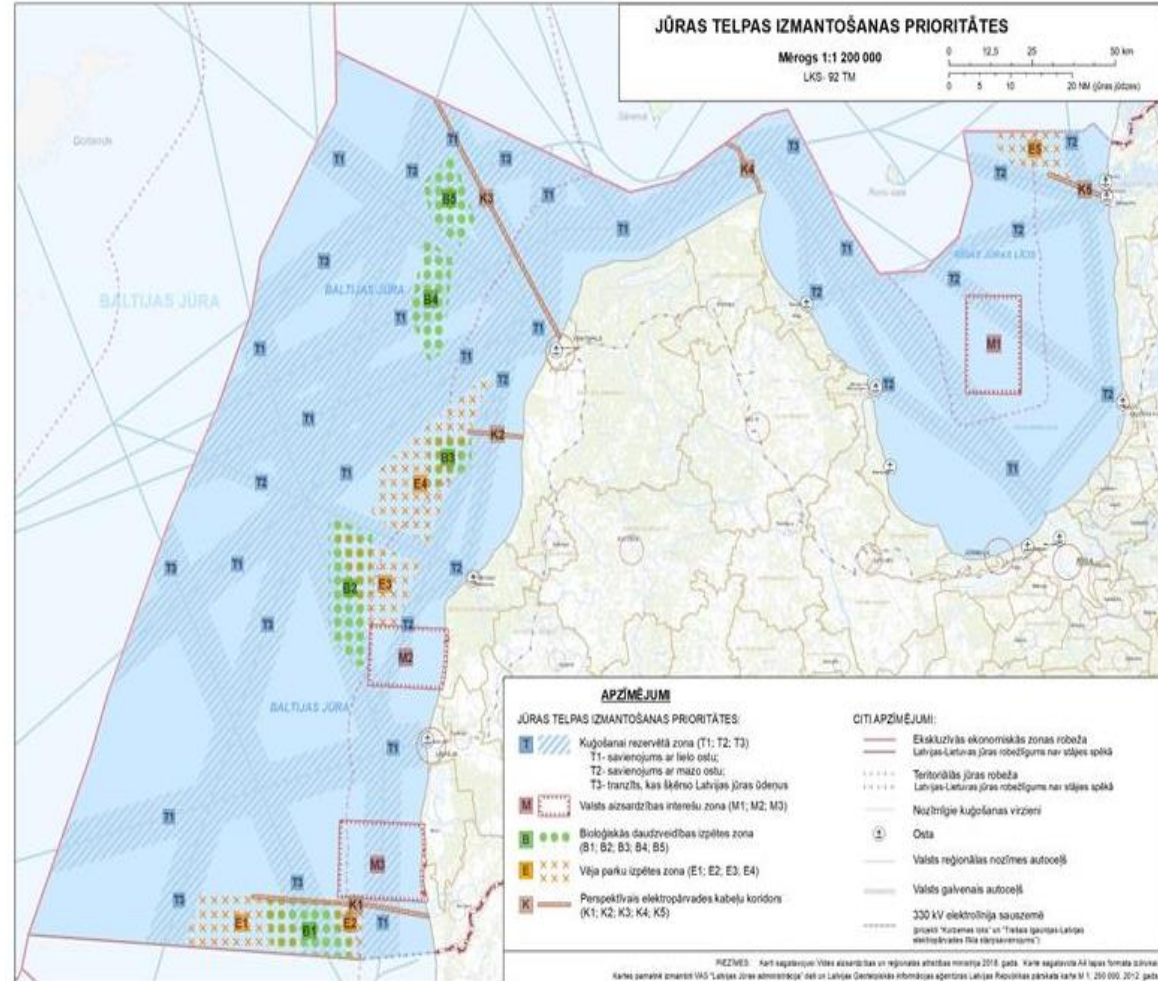
- individuālie aizsardzības un izmantošanas noteikumi;
- izmaiņas normatīvajos aktos saistībā ar piezvejas reģistrēšanu
- vadlīnijas nesprāgušas munīcijas iznīcināšanas negatīvās ietekmes samazināšanai vidē;
- Starptautiskā konvencija par kuģu balasta ūdeņu un nosēdumu kontroli un pārvaldību.





Jūras telpas izmantošanas prioritātes

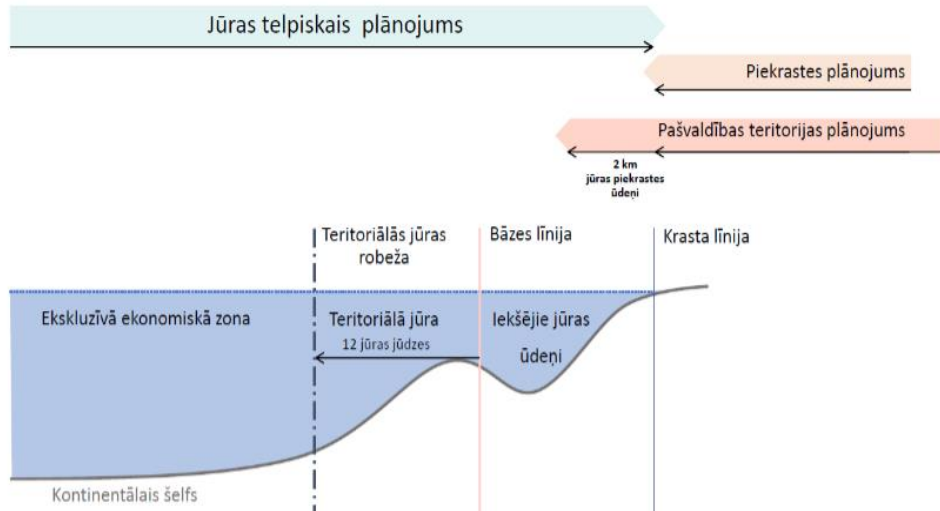
Bioloģiskās daudzveidības izpētes zonas: B1, B2, B3, B4 un B5



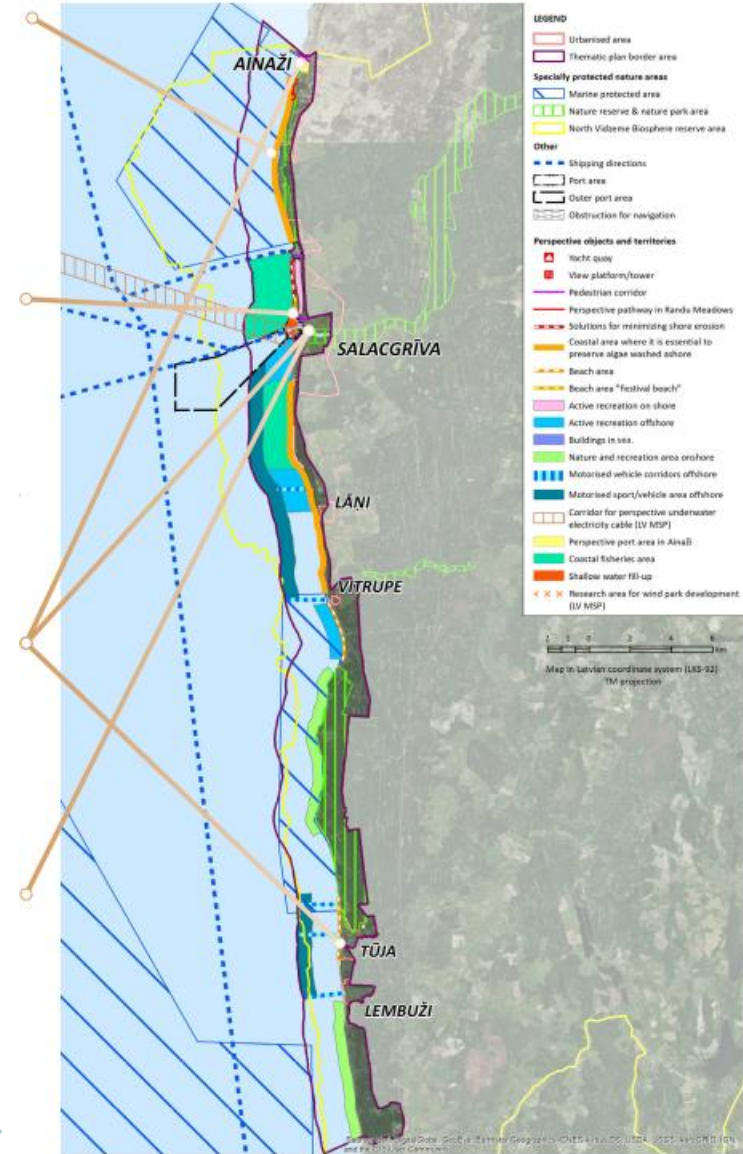


Jūras telpiskais plānojums

Vadlīnijas jūras piekrastes ūdeņu un saistītās piekrastes daļas plānošanai vietējā līmenī



Saistošie noteikumi par teritorijas plānošanu līdz 2025.gada 31. decembrim





Piekrastes tematiskais plānojums

Piekrastes plānojuma risinājumi:

- Priekšlikumi publiskās infrastruktūras attīstībai;
- Pārvaldības uzlabošana piekrastē.

Piekrastes pašvaldību sadarbības teritorijas tematiski saskaņota tūrisma piedāvājuma veidošanai

- Rīgas līča Vidzemes piekraste
- Rīgas līča Kurzemes piekraste
- Baltijas jūras Ziemeļkurzemes piekraste
- Baltijas jūras Dienvidkurzemes piekraste

Piekrastes pašvaldību sadarbības teritorijas specifiska tūrisma piedāvājuma veidošanai



Prioritārās piekrastes attīstāmās vietas

Piekrastes attīstāmās vietas



Piekrastes apmeklētāju plūsmu galvenie virzieni



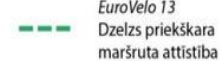
Lidostas



Ostas



Jahtu piestātnes/ostas



EuroVelo 13 Dzelzs priekškara maršruta attīstība



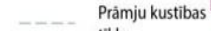
Dzelzceļi



Rail Baltica dzelzceļš



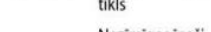
Autoceļi



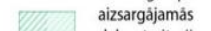
Prāmju kustības tīkls



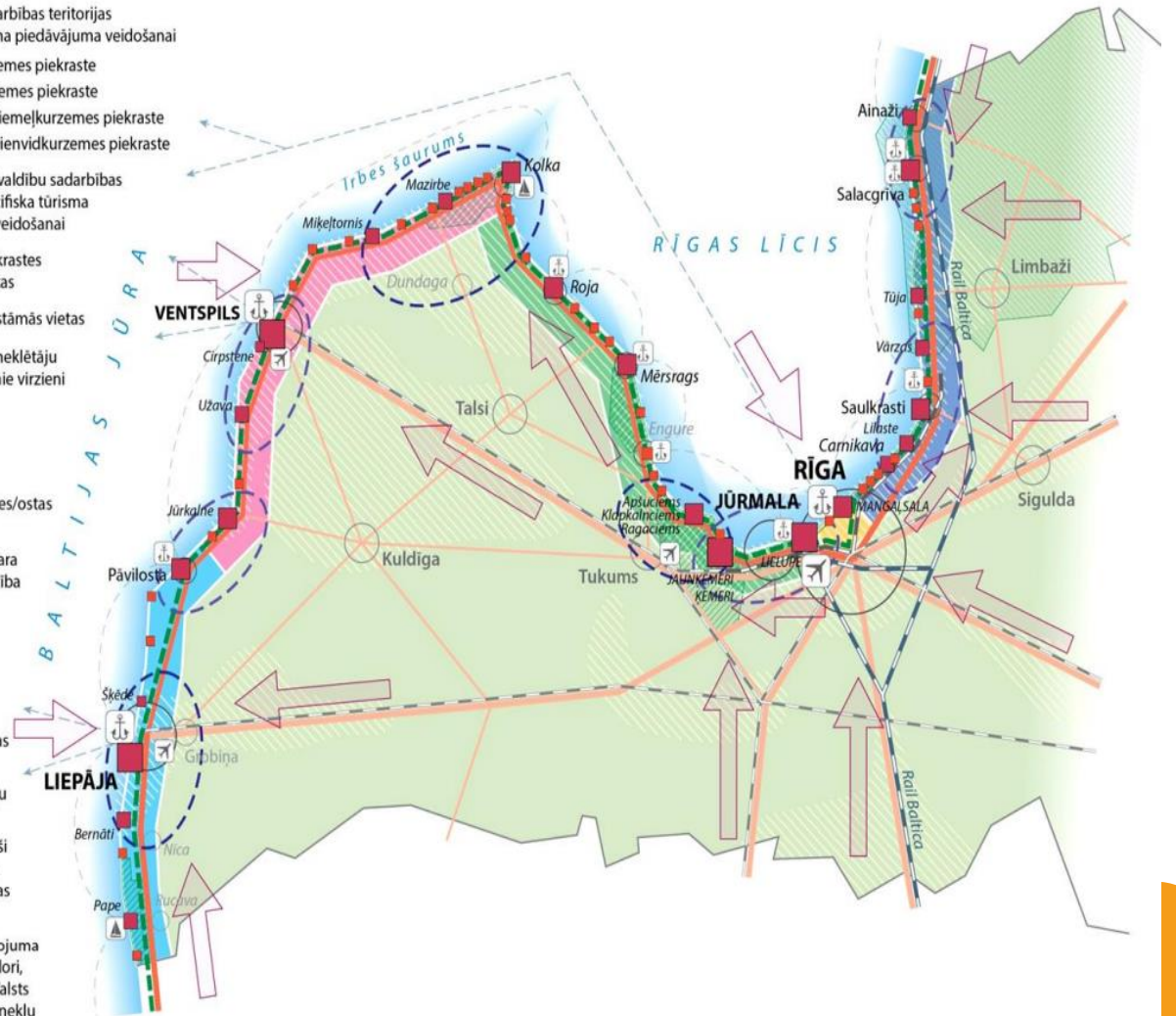
Jahtu piestātņu tīkls



Nozīmīgas īpaši aizsargājamas dabas teritorijas piekrastē



Kultūras mantojuma attīstības koridori, ko definējusi Valsts kultūras pieminekļu aizsardzības inspekcija





Ko sagaidām no Jums?

- Nepieciešamās informācijas sniegšanu, it īpaši par apsaimniekošanas iecerēm aizsargājamās jūras teritorijas izmantošanai turpmākajos 12 gados;
- Nepieciešamās informācijas sniegšanu no pakalpojumu sniedzējiem u.c. interesentiem par plāniem/iecerēm;
- Aktīvu līdzdalību izstrādes procesā, sekojot dabas aizsardzības plāna izstrādes aktualitātēm mūsu mājas lapā <https://reef.daba.gov.lv/public/lat/> un www.daba.gov.lv;
- Piedalīšanos plāna sabiedriskajā apspriešanā;

Lūgums sūtīt priekšlikumus rakstiski līdz 16. jūlijam (ja šobrīd jau ir zināmi plāni par aizsargājamo jūras teritoriju izmantošanu un iespējamo apsaimniekošanu) uz e-pastu pasts@daba.gov.lv

...





PALDIES par uzmanību
un ceram uz
veiksmīgu sadarbību!



reef.daba.gov.lv