

# LIFE19 NAT/LV/000973 LIFE REEF

Jūras aizsargājamo biotopu izpēte un nepieciešamā aizsardzības stāvokļa noteikšana Latvijas ekskluzīvajā ekonomiskajā zonā

## 2. uzraudzības grupas sanāksme Projektā paveiktais 2021. gadā

24.02.2022.

Ilze Sabule  
Projekta vadītāja  
Dabas aizsardzības pārvalde



[reef.daba.gov.lv](http://reef.daba.gov.lv)



# Pamatinformācija

## Mērķis:

Jūras sugu un biotopu izpēte Latvijas ekskluzīvajā ekonomiskajā zonā un visaptverošas aizsardzības sistēmas izveide visām īpaši aizsargājamām jūras teritorijām

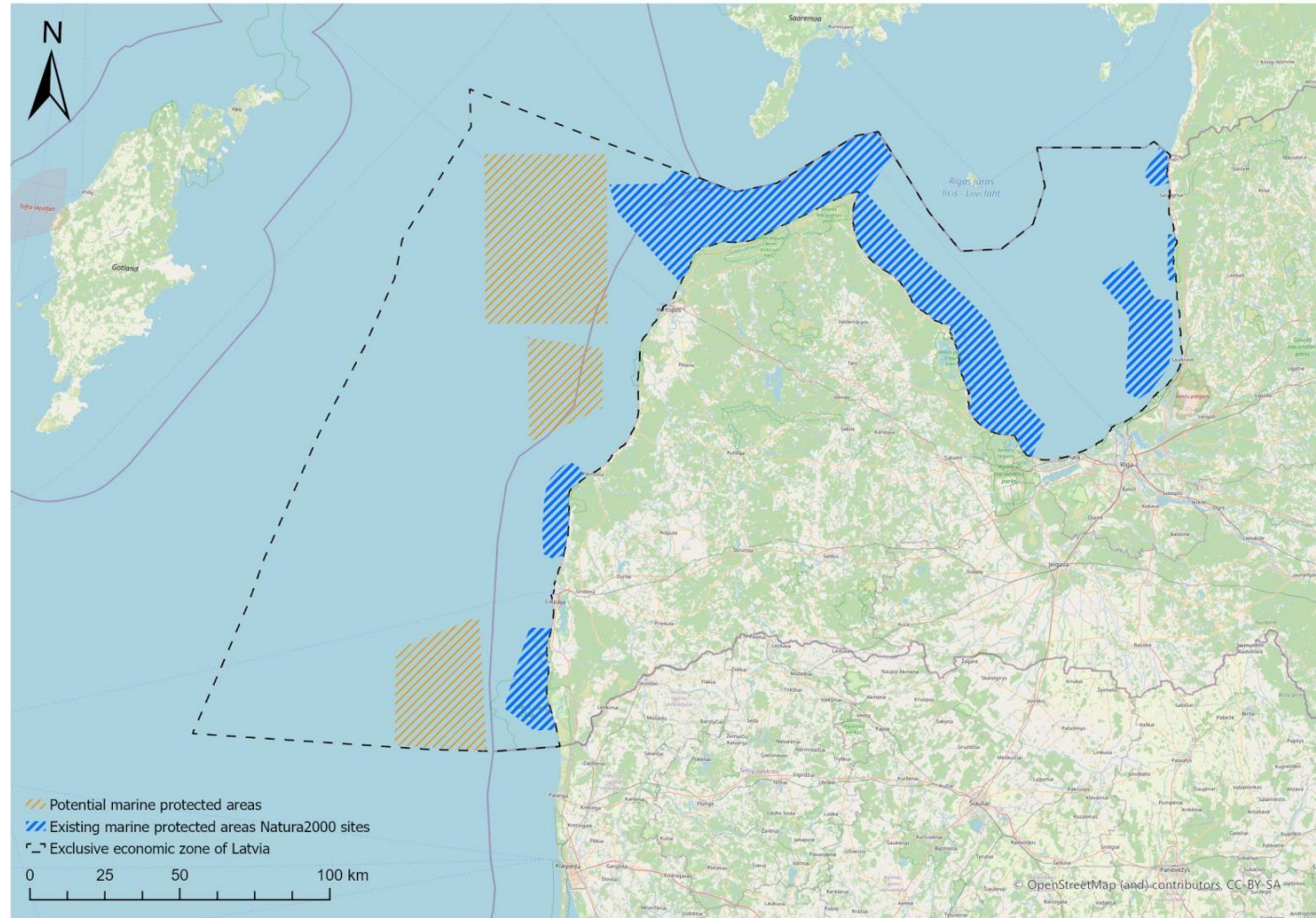
## Projekta partneri:

- Dabas aizsardzības pārvalde
- Pārtikas drošības, dzīvnieku veselības un vides zinātniskais institūts «BIOR»
- Daugavpils Universitātes aģentūra «Latvijas Hidroekoloģijas institūts»

## Budžets: 4 007 105 EUR

- 60% Eiropas Savienības vides un klimata pasākumu programma LIFE
- 40% Valsts reģionālās attīstības aģentūra un projekta partneri

## Norises laiks: 01.09.2020.-31.08.2025





# Sagaidāmie rezultāti

- Izstrādāti indikatori jūras biotopu un sugu novērtēšanā. Izstrādāti aizsargājamo jūras biotopu *1170 Akmeņu sēkļi jūrā* un *1110 Smilts sēkļi jūrā* apraksti
  - Jūras stratēģijas pamatdirektīva (D.1, D.6)
  - Biotopu direktīva (92/43/EEC)
  - Latvijas Jūras plānojums (pasākums 2.1)
- Uzlabota monitoringa metodika kvalitatīvai un kvantitatīvai jūras biotopu izmaiņu novērtēšanai
  - Jūras stratēģijas pamatdirektīva (D.1, D.6)
  - Latvijas Jūras plānojums (pasākums 2.1)
- Nokartēti aizsargājамie jūras biotopi Latvijas EEZ. Izveidoti priekšlikumi AJT izveidei un iekļaušanai Natura2000 tīklā
  - ES Bioloģiskās daudzveidības stratēģija 2030
  - Biotopu direktīva (92/43/EEC)
  - Natura2000 tīkla paplašināšana





# Sagaidāmie rezultāti

- Novērtēta AJT efektivitāte un veicināta izpratne par jūras sugu un biotopu integritāti
- Izstrādāts vienots dabas aizsardzības (apsaimniekošanas) plāns visām AJT → atvieglota finansējuma piesaiste, apsaimniekošana, pamata bāze citiem pētījumiem un attīstībai
- Izstrādāts jūras ekosistēmas sniegto pakalpojumu novērtējums → Latvijas jūras plānojums (pasākums 2.2)
- Izstrādāti pārvaldības plāni invazīvo jūras sugu izplatības ierobežošanai → Latvijas Jūras plānojums (pasākums 2.3)
- Izstrādāts rīcības plāns jūras putnu un zīdītāju piezvejas mazināšanai → Latvijas Jūras plānojums (pasākums 2.3)
- Izstrādāts zinātniski pamatots piekrastes zvejas pārvaldības plāns → Latvijas Jūras plānojums (pasākums 2.3)



# Invazīvo sugu pārvaldnieks (A.2)

LIFE REEF nodrošināti apaksti:

- Ķīnas cimdiņkrabis 32 ziņojumi
- Dubļukrabis 4 ziņojumi
- Apaļais jūrasgrundulis 3 ziņojumi

Pārvaldnieka testēšana dabā  
lesniesto ziņojumu kvalitātes kontrole

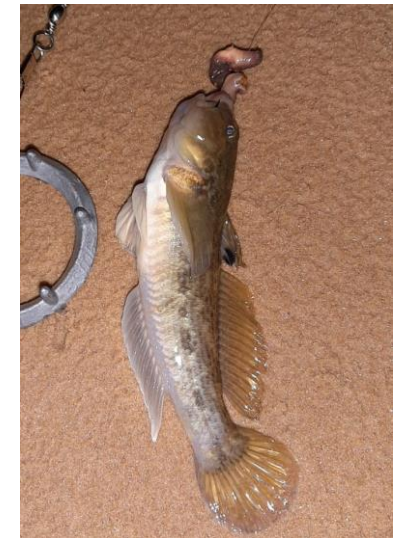
## Apmācīti:

21.05.2021. - 38 brīvprātīgie

14.07.2021. - 47 jaunieši «JRN»

06.05.2021 – sistēma publicēta

30.12.2021 – pārvaldnieka lietošanas  
rokasgrāmata



Visi foto no Invazīvo sugu pārvaldnieka ziņojumiem



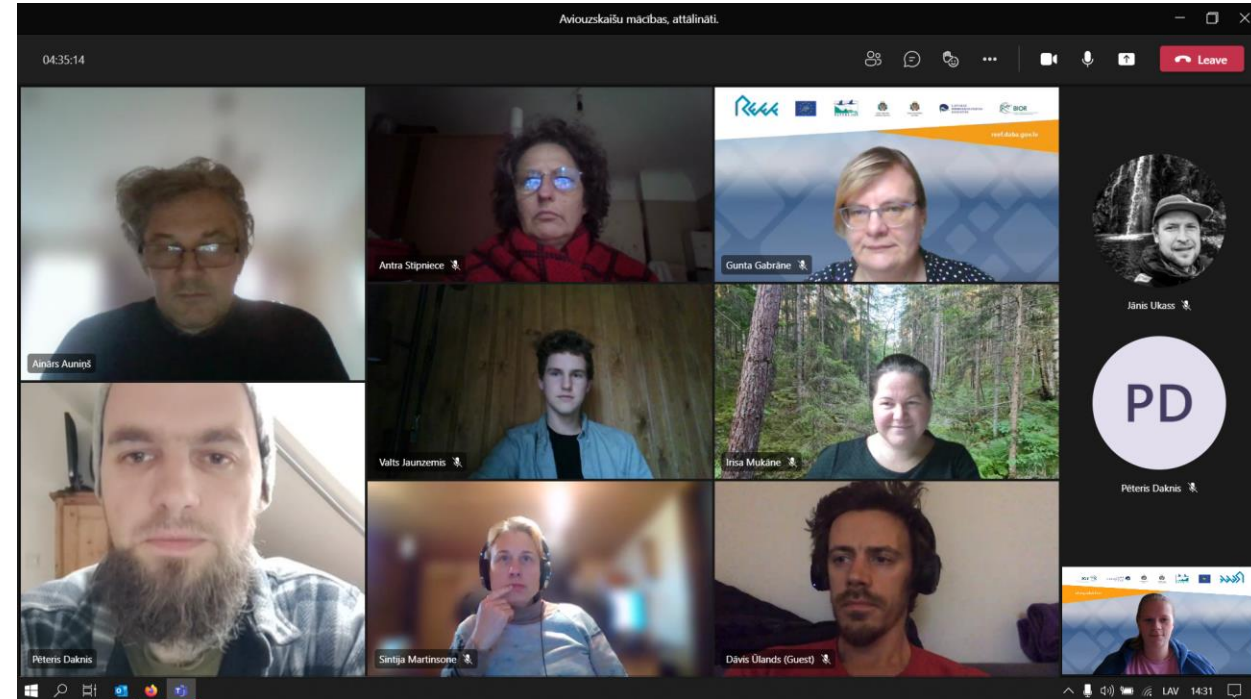
# Jaunu ekspertu apmācības aviouzskaišu veikšanā (A.2)

17.06.2021. Līgums ar Latvijas Ornitoloģijas biedrību par avio-uzskaišu mācību organizēšanu un vadīšanu

→ līguma summa EUR 27 808,86

13.11.2021 – teorijas apmācības

Apmācību lidojumi → līdz ko pieļaus laikapstākļi; plānotais lidojumu apjoms 4 x 5h





# Potenciālo AJT izvērtēšana (A.3)

17.06.2021 līgums ar Latvijas Ornitoloģijas biedrību par avio-uzskaišu veikšanu trīs projekta teritorijās

- Līguma summa EUR 102 190,67
- Uzskaitījumi par spalvmetējiem un migrējošiem ūdensputniem
- + dati par ziemojošiem ūdensputniem no Valsts monitoringa programmas

Iepirkuma dokumentācijas izstrāde virsmas nogulumu akustiskās kartēšanas pētījumiem ar daudzstaru atbalss un sānu skanēšanas lokatoru

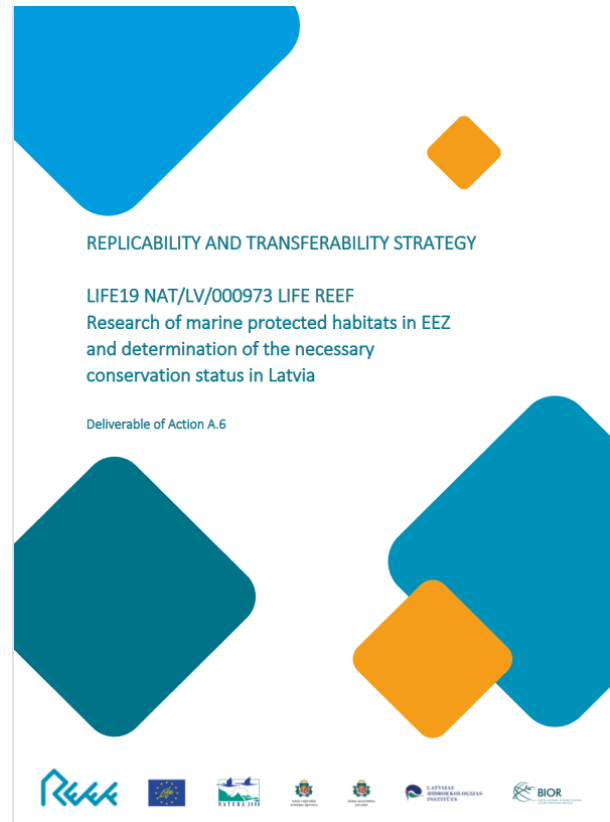


Foto Pēteris Daknis






## Replikācijas un pārneses stratēģija (A.6)



REPLICABILITY AND TRANSFERABILITY STRATEGY

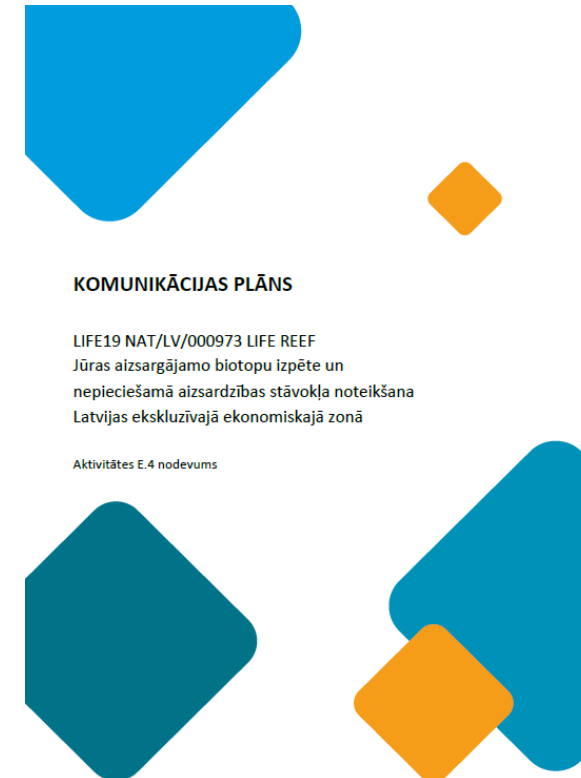
LIFE19 NAT/LV/000973 LIFE REEF  
Research of marine protected habitats in EEZ  
and determination of the necessary  
conservation status in Latvia

Deliverable of Action A.6



Izaicinājums – nodrošināt rezultātu pārnesi ne tikai projekta ieviešanas gaitā, bet arī ilgtermiņā pēc projekta noslēguma

## Komunikācijas plāns (E.4)



KOMUNIKĀCIJAS PLĀNS

LIFE19 NAT/LV/000973 LIFE REEF  
Jūras aizsargājamo biotopu izpēte un  
nepieciešamā aizsardzības stāvokļa noteikšana  
Latvijas ekskluzīvajā ekonomiskajā zonā

Aktivitātes E.4 nodevums

Izaicinājums – pārliecināt projekta mērķauditorijas par projekta rezultātu nepieciešamību un pozitīvajiem ieguvumiem





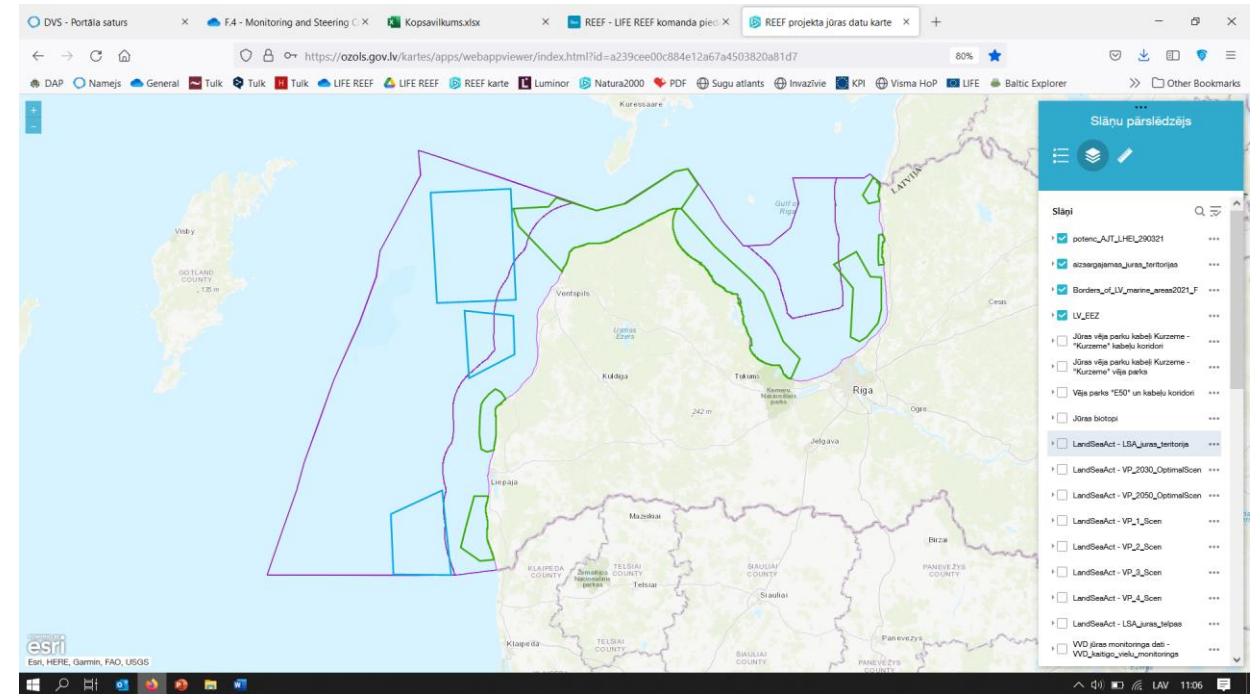


# Dabas aizsardzības plāna izstrāde (C.2)

Sagatavoti priekšlikumi Ministru Kabineta 2007.gada 9.oktobra noteikumu Nr.686 «Noteikumi par īpaši aizsargājamās dabas teritorijas dabas aizsardzības plāna saturu un izstrādes kārtību» grozījumiem

Izstrādāts interaktīvs karšu pārlūks visu kartogrāfisko datu uzkrāšanai un attēlošanai

Turpinās darbs pie plāna satura veidošanas





# Komunikācijas aktivitātes

Projekta uzsākšanas seminārs 24.03.2021.

MS Teams tiešsaiste ar 101 dalībnieku - DAP, BIOR, LHEI, LOB, LPS, LU, LU BI, NMKP, PDF, TIC, VARAM, VAK, Jūras spēki, biotopu eksperti, privātpersonas

Jauno reindžeru nometne «Piekrastes noslēpumu atklājējs»

Jūras bioloģiskā daudzveidība un invazīvās sugas 47 jauniešiem

Nordic-Baltic LIFE platform meeting

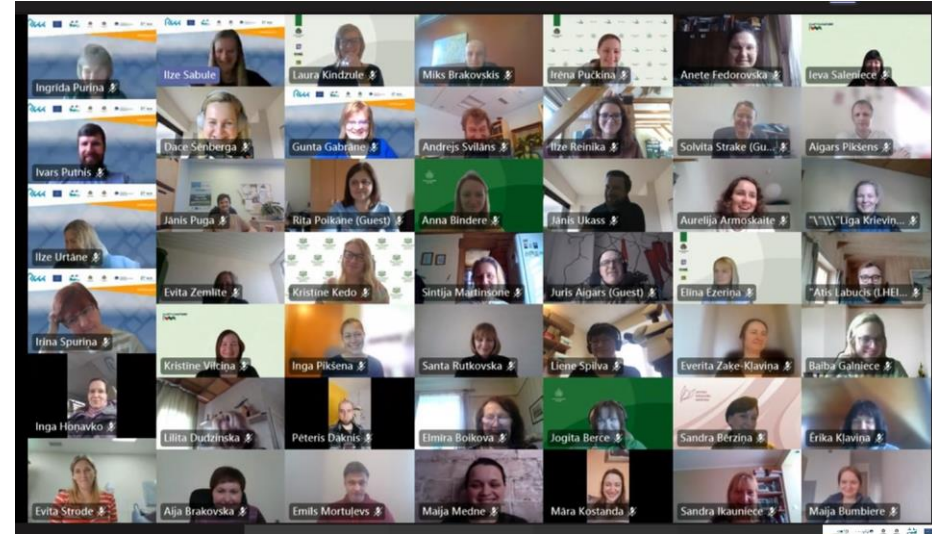
Videofilma par projekta mērķi, uzdevumiem un sasniedzamajiem rezultātiem

Seminārs «Zināšanu uzlabošana jūras vides aizsardzībai»

Prezentācija par projekta mērķi, uzdevumiem un sasniedzamajiem rezultātiem

Ikgadējais seminārs sertificētiem dabas ekspertiem

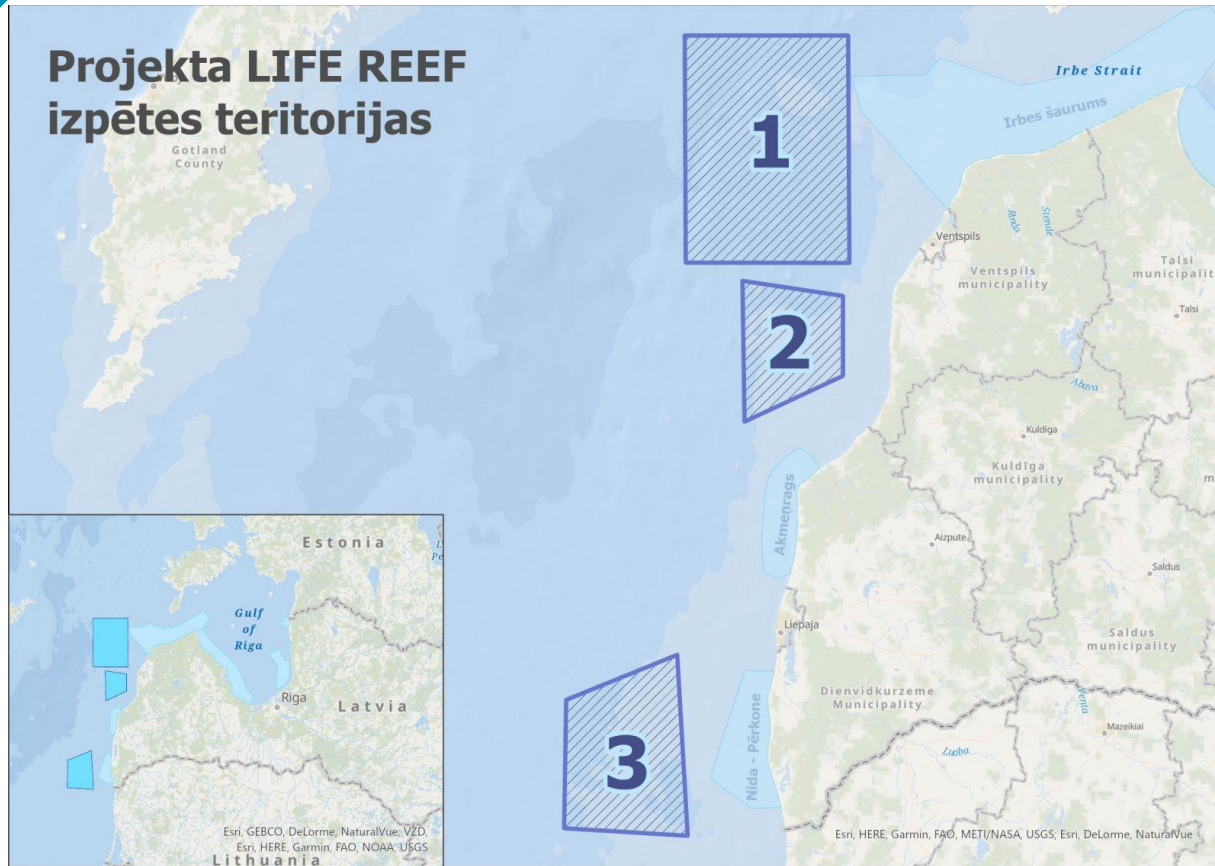
Prezentācija par projekta mērķi, uzdevumiem un sasniedzamajiem rezultātiem







# Komunikācijas aktivitātes



reef.daba.gov.lv



@REEFprojekts



@ProjektsReef



@projektsreef



@Dabas aizsardzības pārvalde

80 ziņas presē

25 ziņas projekta mājaslapā

9 video ziņas

1672 unikālie mājaslapas apmeklētāji

186 sekotāji facebook

112 sekotāji instagram

<https://ej.uz/AJT-konkurss>



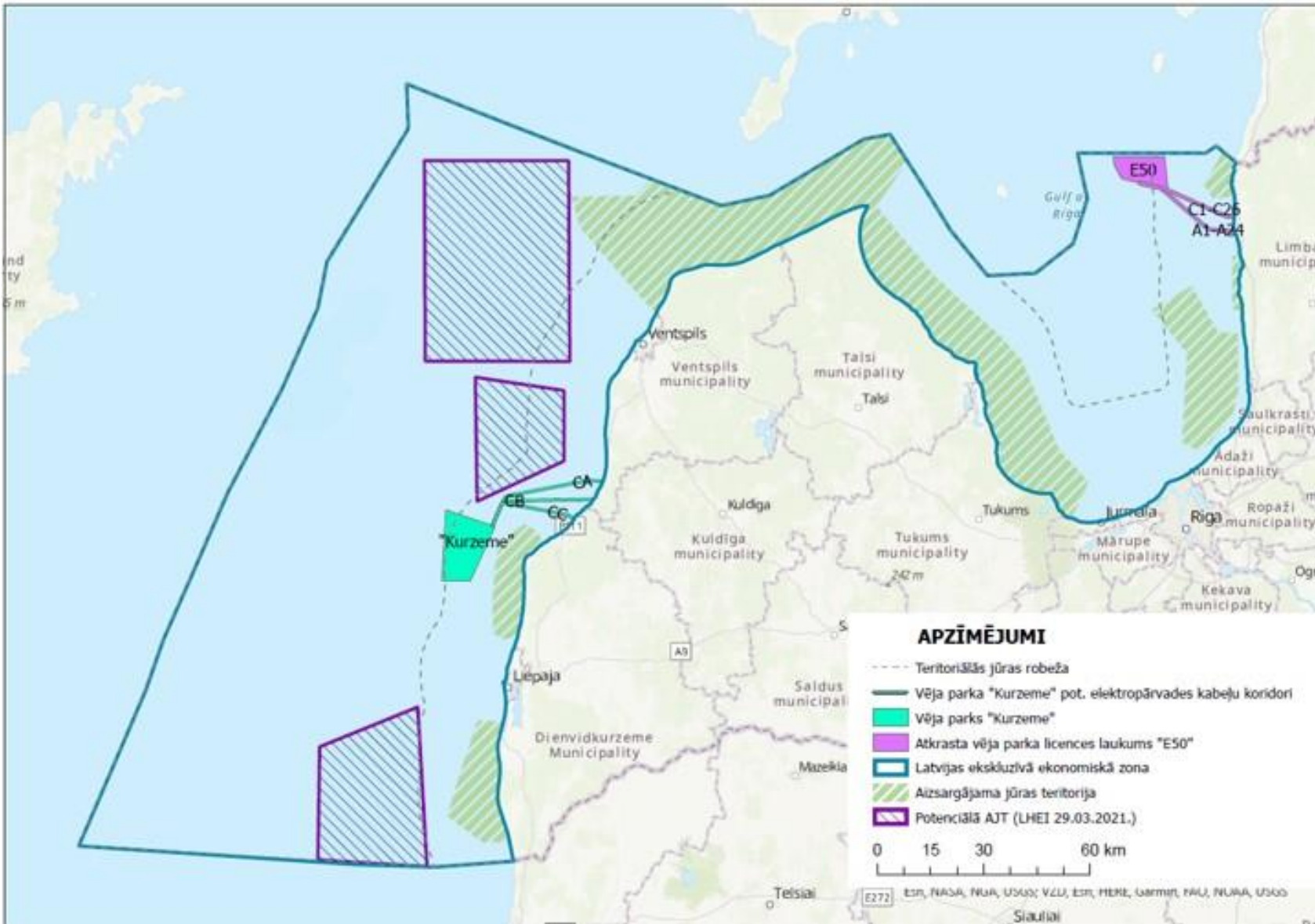


# Saņemtie ieteikumi AJT nosaukumiem

1.Teritorija	2.Teritorija	3.Teritorija	1.Teritorija	2.Teritorija	3.Teritorija
Albionas līcis	Andrejonkuls	Andrejtālietis	Viknkavs	Maliena	Liepnidas sēklis
Andrejs	Andrejs	Annas rīfs	Pavļuta sēklis	Māliens	Lietuvas AT
Andrejs	Antiņu grava	Aurēla	Pirmais taisnstūris	Mērfijs	M2400
Andrejs	Atkrastes tītavu parks	Austmarr	Plekstes	Mitulis	Mencas AT
Andrejs	Ākgala dārgumi	Bernāti	Reņģu sēkļi	Otrais šķītbais kvadrāts	Mencava
Andrejs	Bietes	Brāļu jūra	Sāļspice	Pāvilosta, Zaļais stars, Bandava	Mērfijs
Aspazija	bute zuti hahaha	Dibulis	Seklais kurzemnieks	Pāvilostas pieloks	Naftas līcis
Aspazija	Čistiku sēklis	Dienvidkurzeme, Piemare, Kuršu piejūra, Duvzare, Balti	Smana josta	Pāvilosta-Ventspils	Naftas sēkļi
Bīlavas	Delta	Dienvidkurzemes placis	Smiļšu AT, vislielākā	Pāviltrapece	Nameja sēta
Borejs	Dianīts	Dienvidpērle	Stalģene	Piekrastes vieta	Oļu AT vidējā pēc lieluma
Carrock	divi	Dorno	Tārgals	Piemare.	Omega
Dimants	Dorno	Duvzare	Tūdaliņu purvs	Plekstes vai Akmeņplekstes	Papes kalva
Doršu dārzs / Ventīņu selg	Dzintara AT mazākā	Duvzares sēklis/selga	Vanema	Preiļi Buku ragam	Papes kalva
Igaunijas AT	Dzintars	Dzintara	Vectēvs ļoti satraucies	Rita	Papes sēklis
Irbes bāka, Jūras vārti, Ziemeļkurša	Eridana	Dzintaru šūpulis	Venta	Rīvas rīfs	Perpeles
Jekaba rīfs	Esgaroth	Erebor	Ventava.	Seklā ielplaka	poļu zvejnieku glābšanas rajons
Knauši	Ēdoles līcis	Griķi	Ventavas (vai Jumpravas)	Silķeskakts	Popes
Kraštīņ-kraštīņš	Jūras rubeņu dārzs	Griķi	Venters	Suit jūr	Reira reņģājs
Lamekins	Jūriņ-jūriņš	Gurķijs	Ventīks	Suit jūr	Rifiņ-rifiņš
Lasis AT	Jūrkalne	Kniploka dzelme	Ventiņdzīles	Suitīks	Robež straume
Lemberga dziļvaga	Jūrkalnes sēklis	Kurēnu	Ventiņš teritorija	Taismana	Rucavsala
Lielā piķa grābšanas rajons	Jūrkantis	kurškrasta jūras dabas parks	Ventspils logs	Tas ceļš pie kaimiņiem	Selga
Liellota	Kobiņi	Kuršu (vikingu) sēklis	Ventspils piejūra	Turku zirņi	Sprīdīša krasts
Līvija	Labraga	Ķoņu sēklis	Ventspils sēklis	Užava	Stinte
Lokers	Latvijas AT	Lamekins	Ventspils-Irbe	Užavnieki	Strimalas
Mare Sarmaticum	Lazdiņa pūrs	Latvijas Dienvidi	Ventvalis	valstsvīru izsūtīšanas rajons	Tālais tukšums
Mazvinkava	Livu rīfs	Leišmale/Kuršu stūris	viens	Ventspils līcis	Tālava
Mārtiņrīfs (par godu Mārtiņam Braunam)	Lībiešu murds	Lejlota	Vikingu reids	Vitenberga tukšumi	Tālā Liepāja
Mencukakts	Līvu	Lesteskakts	Vimba	Vītoli AT	Trešais tālais šķītbais nevienādmalu nekvadrāts
Mērfijs	Lokers	Libavas rīfs	Vindava	Voitlande	trīs
Monzunda sēklis	Loms	Liepas AT	Voitlande	Zenta	Vizma
Ozolplacis	Lota	Liepāja-Dienvidkurzeme	Ziemeļblāzma	Zenta	Vizma
Ozolu AT		Liepīks	zutis buti hihhi	Zutis AT	Voitlande



# Komunikācijas aktivitātes





PALDIES!



[reef.daba.gov.lv](http://reef.daba.gov.lv)